



להורדת האפליקציה
HaierSmartAir2

EXTRA POWER WI-FI



Auto Restart



פיזור אוויר אחיד



ציפוי הידרופילי למניעת קורוזיה



מצב שינה בריאה



שליטה מהטלפון



Auto Mode



דירוג אנרגטי A



שלט קל לתפעול



אפשרות כיבוי תצוגה



קירור טורבו

- מנוע DC ביחידה הפנימית
- עיצוב נקי ומודרני
- תצוגת לד (אפשרות לבטל התצוגה)
- שלט רחוק נוח וקל להפעלה
- טיימר הדלקה וכיבוי
- מצב יבוש לגריעת לחות בקיץ
- כפתור נעילת פונקציות השלט
- אפשרות ניקוז המים משני צדי המאיד
- ציפוי הידרופילי ביחידה הפנימית והחיצונית למניעת קורוזיה - משפר משמעותית את ביצועי המזגן ועמידותו לאורך זמן
- אפשרות לשעון שבת

דירוג אנרגטי A.

- שליטה מרחוק במזגן באמצעות Wi-Fi דרך הסמארטפון
- SWING - הפעלת המניפה אופקי ואנכי במגוון אפשרויות
- 3D airflow - מערכת פיזור אוויר אוטומטית היוצרת תחושה של זרימת אוויר טבעית
- פיזור אוויר למרחק גדול
- Turbo - קירור מהיר של החלל בכ-47% מהזמן
- פעולה פנימית וחיצונית שקטה במיוחד
- Sleep מתקדם - לשינה נעימה, נוחה וחסכון באנרגיה
- פילטר (מסנן) משופר - לאוויר נקי יותר מחלקיקים ואבק
- Auto Mode - החלפה אוטומטית מקירור לחימום בהתאם לתנאי הטמפרטורה בחדר
- Auto Restart - חוזר באופן אוטומטי לפעולת המזגן האחרונה לאחר הפסקת חשמל

HA WI-FI 42	HA WI-FI 28	HA WI-FI 20	HA WI-FI 14	HA WI-FI 10	דגם		
A	A	A	A	A	דרוג אנרגטי		
33500	23884	17712	12290	9550	BTU/H	קירור	תפוקה
9817	7000	5190	3600	2800	W		
3.78	3.78	3.79	3.81	3.81	COP		
32000	25146	17913	12010	9220	BTU/H	חימום	
9378	7370	5250	3520	2700	W		
3.8	3.98	3.52	3.72	3.80	COP		

חשמל

2597	1850	1371	945	735	W	קירור	הספק נצרך
2486	1850	1490	945	710	W	חימום	
11.95	8.4	6.3	4.3	3.4	A	קירור	זרם עבודה
11.24	8.4	6.8	4.3	3.3	A	חימום	
1/230/50 *	1/230/50 *	1/230/50	1/230/50	1/230/50	(PH/V/Hz)	מתח הזינה *	
20A	16A	10A	10A	10A	נתיך (מאמ"ת)		

יחידות פנימיות

1310×270×355 גובה/עומק/רוחב מ"מ	1115×248×336 גובה/עומק/רוחב מ"מ	997×235×322 גובה/עומק/רוחב מ"מ	855×204×280 גובה/עומק/רוחב מ"מ	855×204×280 גובה/עומק/רוחב מ"מ		מידות יחידות פנימיות (מאייד) מ"מ
1571	1400	1200	650	630	(m ³ /h)	ספיקת איור
924	820	705	380	370	CFM	

יחידה חיצונית

940×335×850 גובה/עומק/רוחב מ"מ	920×438×762 גובה/עומק/רוחב מ"מ	863×372×731 גובה/עומק/רוחב מ"מ	780×347×597 גובה/עומק/רוחב מ"מ	782×286×543 גובה/עומק/רוחב מ"מ		מידות יחידות חיצונית (מעבה) מ"מ
3/8" - 5/8"	3/8" - 5/8"	1/4" - 1/2"	1/4" - 1/2"	1/4" - 3/8"	inch	קוטר צנרת
15/40 מטר	25/15 מטר	25/15 מטר	15/10 מטר	15/10 מטר		מהלך צנרת מירבי גובה/ אורך

* הזנה ליחידה החיצונית
** מידות המעבה כוללות רגליות



שליטה מטלפון חכם



שליטה במזגן מרחוק באמצעות אפליקציה ייעודית מהסמארטפון או מהטאבלט, דרך קישורית WIFI

אפליקציה Haier SmartAir2

1

יש להוריד את האפליקציה ולבצע חיבור ראשוני בין המזגן לרשת האלחוטית הביתית. (תמיכה בעברית - בקרוב!)



להורדת האפליקציה
HaierSmartAir2



iOS



Android



Home



Office



Private car

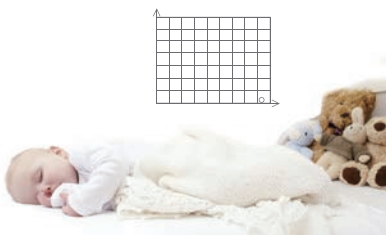


Gym



Holiday

2



עקומת שינה

התאמה לשינה מיטבית עבור תינוקות, ילדים, נשים וגברים. ניתן לשלוט מרחוק באמצעות האפליקציה.



אבחון פעולה תקינה

האפליקציה נותנת חייווי על תקינות המזגן ונותנת עזרה בטיפול בתקלות. כולל התראה על ניקוי פילטרים במועד הנדרש

Su
Mo
Tu
We
Th
Fr
Sa



תכנון שבועי

ניתן להפעיל ולכבות את המזגן ע"פ ימים, שעות, לקבוע תוכניות פעולה, קביעת טמפרטורה רצויה ומהירות מאוורר



בקרת נוחות

משתמשי הקצה יכולים לשלוט על המזגן מכל מקום דרך רשת WIFI או 4G/3G



בקרת נוחות

קבלת תחזית מזג האוויר באמצעות שירות ענן וקביעת הטמפרטורות בהתאם



שליטה על מספר מזגנים

ניתן לשלוט במספר מזגנים ולתאם את פעולתם


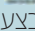
מצב SMART - שליטה חכמה והפעלה אוטומטית, חימום / קירור ומהירות זרימה אוויר

Haier

מס' 1 בעולם
במזגנים חכמים



הוראות התקנה אפליקציית Haier WiFi במזגני

1. וודא שהרשת האלחוטית בבית תקינה והמוזן כבוי.
 2. וודא כי ה-WiFi בסמארטפון פתוח ומחובר.
 3. הורד את האפליקציה של HAIER SMART2.
 4.  
 5. בצע התקנה ראשונית של האפליקציה בסמארטפון.
 6. הפעל את האפליקציה ובחר מדינה, בחר ישראל ולחץ על אישור/הוסף.
 7. במסך הבא בחר באופציה רישום.
 8. רישום, הכנס כתובת מייל (חובה להכניס אימייל פעיל) ובחר סיסמא בת 6 תווים לפחות.
 9. סמן את הקובייה אני מסכים ולחץ על רישום.
 10. (כרגע נשלח אלייך למייל אישור הפעלת חשבון)
 11. יש להכנס למייל וללחוץ על אישור ההרשמה והחשבון הופך לפעיל.
 12. פתח שוב האפליקציה הכנס שם משתמש וסיסמא (שנבחרה בשלב הרישום).
 13. יש לבחור בסימן הפלוס בצד שמאל למעלה במסך.
 14. במסך הוסף מכשיר יש לבחור במקרר אוויר וללחוץ על הוסף.
 15. יש להפעיל את המזגן וללחוץ הבא עד להופעת השלט.
 16. יש לכוון את השלט ע"פ הדוגמא בהסבר באפליקציה (אי כיוון השלט כפי הנדרש תגרום לכשל בהתחברות).
 17. השלט אמור להיות מכוון על 30 מעלות קירור, מהירות מאוורר נמוכה, תריס עולה ויורדת אוטומט, תריסים פנימיים מכוונים בצורה ישרה וללחוץ הבא.
17. במסך הבא יופיע לנו כבר מחובר, יש להכנס להגדרות הרשת בסמארטפון.
 18. במסך רשתות אלחוטיות יש להמתין עד להופעת הרשת של האייר U - ACXXX (יכול לקחת עד 2 דקות עד להופעת הרשת על גבי הסמארטפון)
 19. חובה לבחור את רשת ה-WiFi של האייר בסמארטפון (U - ACXXX) (במידה ומופיע רשת לא פעילה לחץ על התעלם) לאחר מכן לחזור להמשך התקנה באפליקציה.
 20. יש לבחור את הרשת הביתית והסיסמא של הרשת בבית. (הכנסת סיסמא שנויה תגרום לכשל בהתקנת האפליקציה ותדרשי להתחיל את ההתקנה מסעיף 11 שוב)
 21. המתן 60 שניות שבמהלכן ישמע ציפצוף מהמוזן על חיבור לרשת הביתית.
 22. רכיב WiFi של המזגן מסוכרנן לרשת האלחוטית הביתית.
 23. בחר עיר ולחץ שוב על שם העיר שנבחרה ו לחץ הוסף - ההתקנה בוצעה בהצלחה!!!





מהיר
ב-
47%

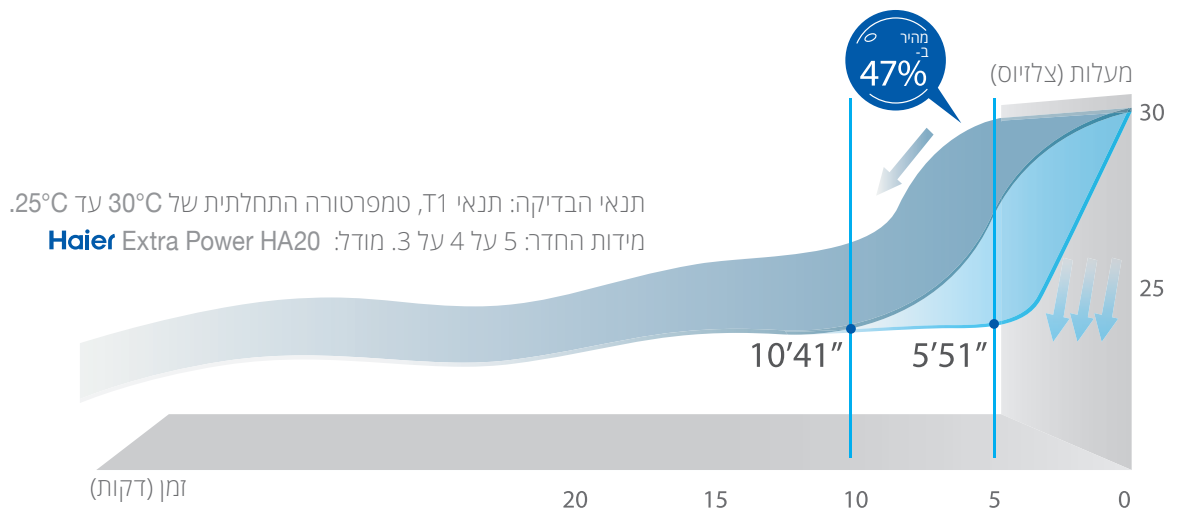


תפעול קל

לחיצה על כפתור ה-טורבו בשלט - והמזגן יעבוד במצב טורבו לקבלת קירור או חימום רצוי מהיר בהרבה.

קירור מהיר

בהשוואה למהירות מפוח ממוצעת, במצב טורבו המזגן יכול לקרר ולנרוע לחות מהחלל באופן משמעותי תוך כ-6 דקות וביעילות של 47% ביחס למצב רגיל.



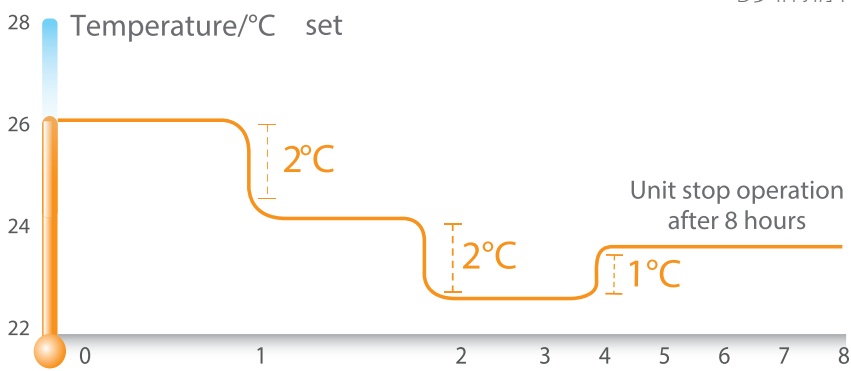
לעומת מהירות מאוורר נורמלית, מצב טורבו יכול לקרר את החדר ב-5 מעלות תוך כ-6 דקות. יעילות של 47%.





שינה מתוקה

מתאים את התנאים לשינה נוחה על ידי התאמת הטמפרטורה, רמת הרעש ועוצמת האור הרצויה לנו בזמן שינה

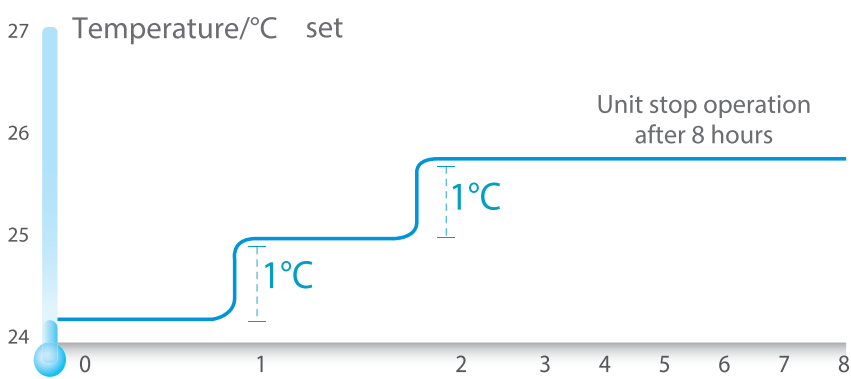


טמפרטורה

המזגן מתאים את עוצמת הקירור/חימום לדרישות הגוף שמשתנות במהלך השינה

רעש

באמצעות בקרת זרימת האוויר מוריד את רמת הרעש ומאפשר שינה שקטה וערבה



עמעום אורות

במהלך הלילה תחלש עוצמת התאורה באופן אוטומטי על מנת להתאים את המזגן למצב שינה

חימום בחורף

- אחרי שעה יורדת הטמפרטורה ב-2 מעלות צלזיוס ■ אחרי שעה נוספת יורדת הטמפרטורה ב-2 מעלות צלזיוס נוספות ■ אחרי שתיים נוספות עולה הטמפרטורה ב-1 מעלה צלזיוס ■ לאחר סה"כ שמונה שעות עבודה, המזגן יפסיק את פעולתו
- אחרי שעה עולה הטמפרטורה ב-1 מעלה צלזיוס ■ אחרי שעה נוספת הטמפרטורה עולה במעלה נוספת ■ לאחר סה"כ שמונה שעות עבודה, המזגן יפסיק את פעולתו



זרימת אוויר תלת מימדית 3D

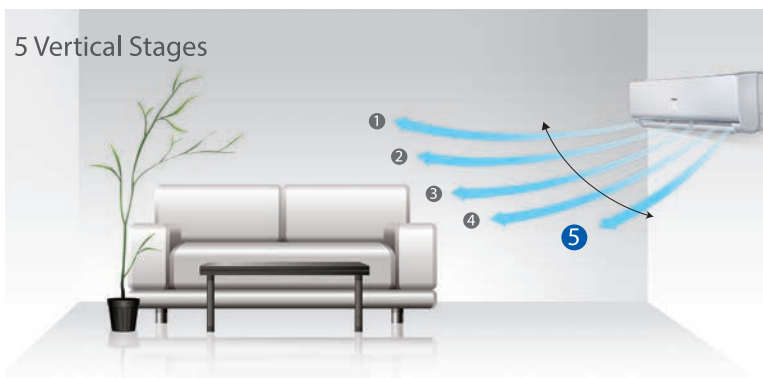


זרימת אוויר אוטומטית, לתחושת משב רוח טבעי

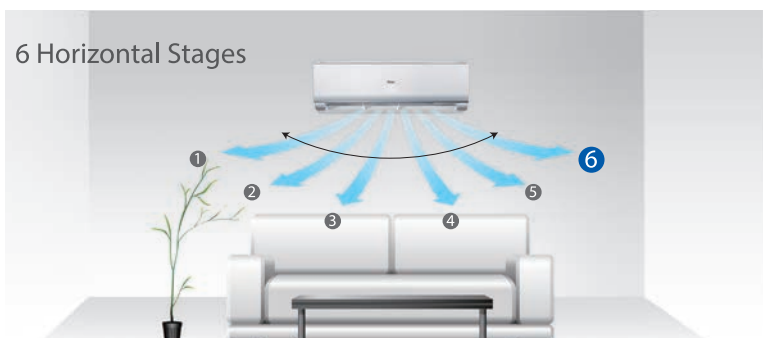


1 זרימת אוויר תלת מימדית

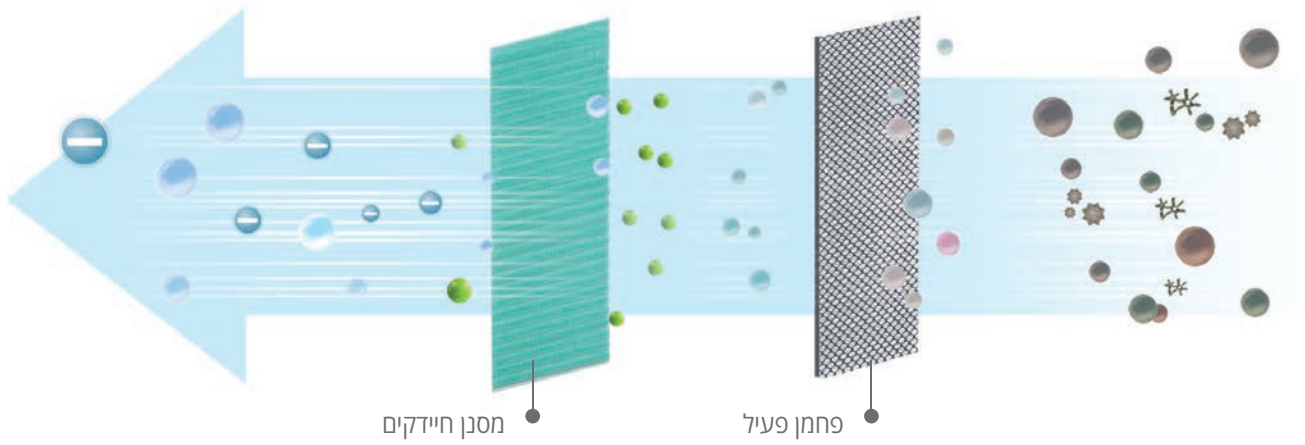
הזרמת אוויר אוטומטית מהמזגן, מגיע לכל פינה בחדר ויוצר תחושה של זרימת אוויר טבעית.



2 חמישה מצבים שונים לפיזור אנכי



3 שישה מצבים שונים לפיזור אופקי



מסנן חיידקים
אפקט של 3-1
אנטי אלרגני, אנטי וירוס, אנטי בקטריות ועובש



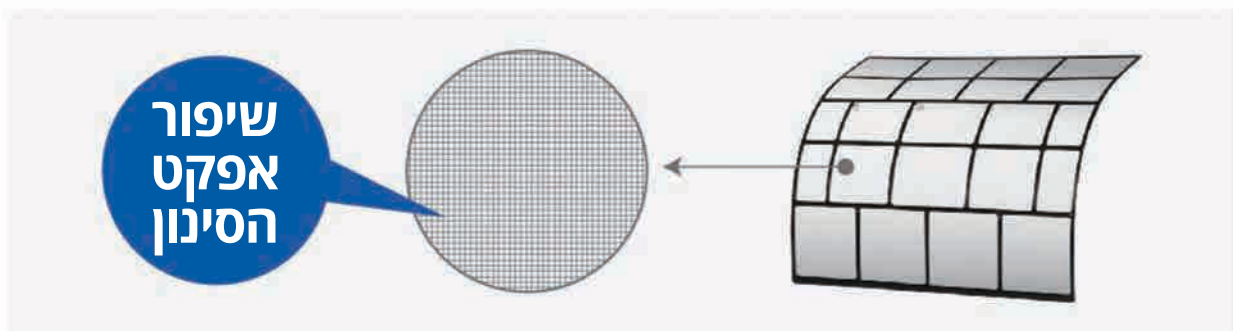
פחמן פעיל
פחמן פעיל יכול להסיר ביעילות בניזן, ראדון, TVOC וחומרים אחרים שמוזיקים לגוף האדם.
בנוסף, יש לו פונקציית טיהור.



מסנן אקסטרא צפוף

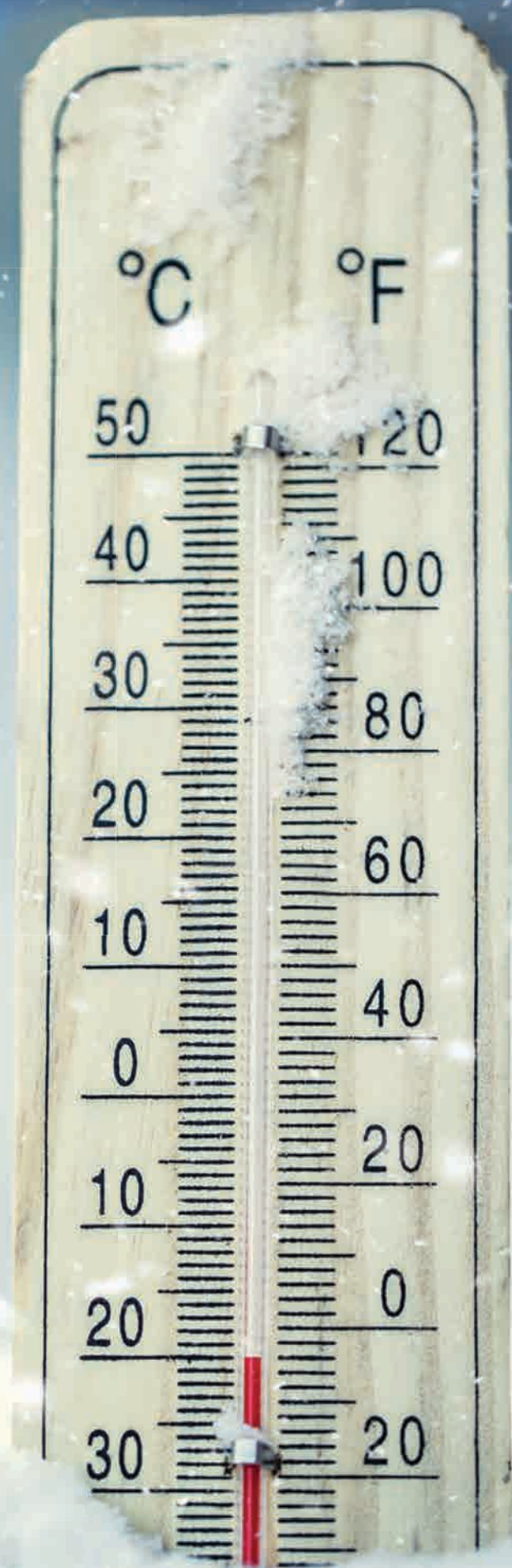


מסנן אבק וחלקיקים בעל רמת צפיפות גבוהה, מסנן ביעילות את החלקיקים הקטנים ביותר של אבק, חרקים ומוזהמים אחרים הנמצאים באוויר



1 Haier

מותג המזגנים החכמים
מספר 1 בעולם



* עפ"י חברת המחקר הבינלאומית EUROMONITOR